

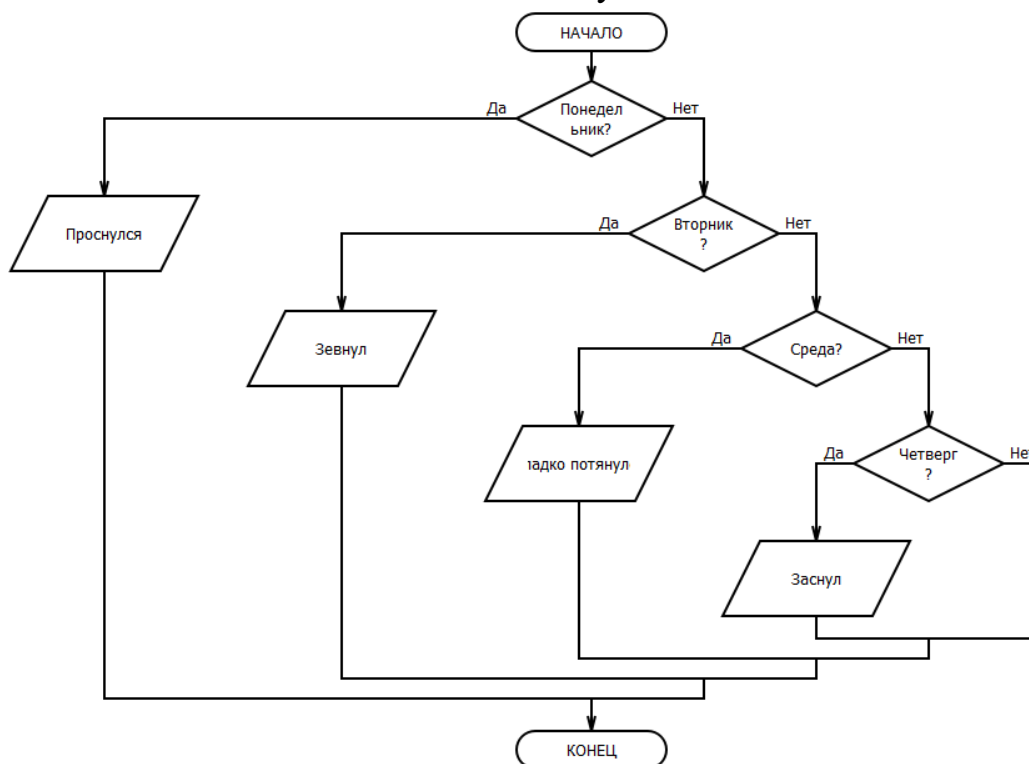
## Демонстрационный вариант

### Самостоятельная работа № 16 (8 класс)

#### АЛГОРИТМИЧЕСКАЯ КОНСТРУКЦИЯ «ВЕТВЛЕНИЕ»

1. Изобразите блок-схему для определения действий по дням недели по отрывку из стихотворения Джанни Родари «Лежебока»:

В понедельник  
Я проснулся,  
А во вторник  
Я зевнул,  
В среду  
Сладко потянулся,  
А в четверг  
Опять заснул.



2. Перед началом выполнения алгоритма Робот находился в клетке С2. Укажите клетку, в которой окажется Робот после выполнения алгоритма.

алг перемещение

нач

вправо

если клетка закрашена

то влево

все

влево

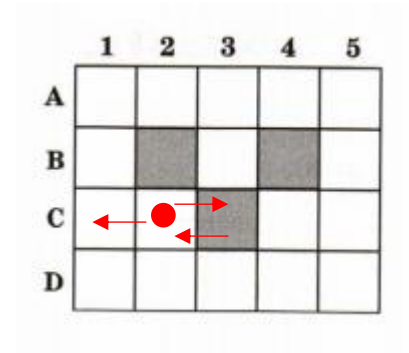
если клетка закрашена

то вправо

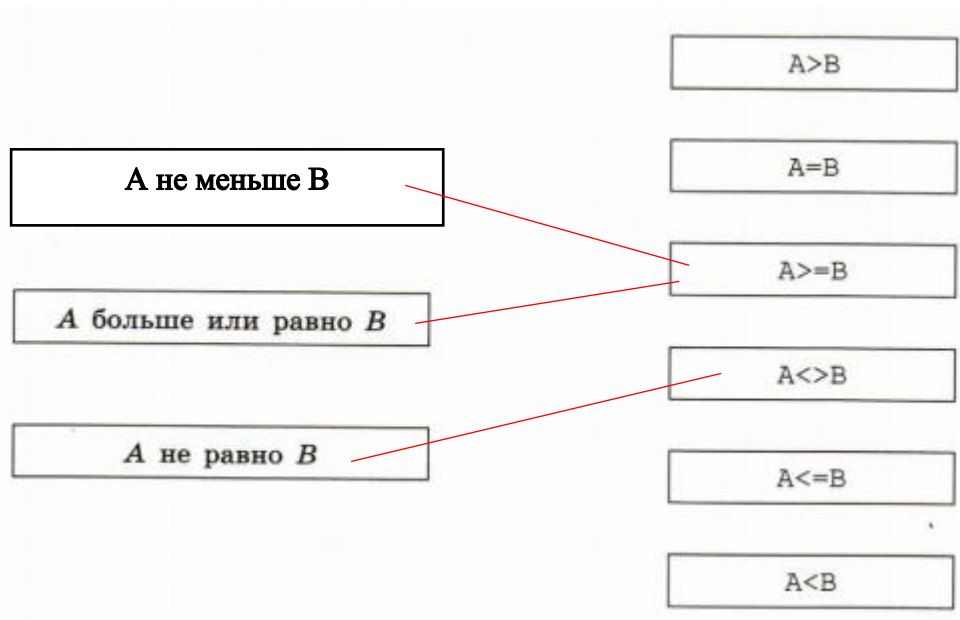
все

конец

Ответ: C1

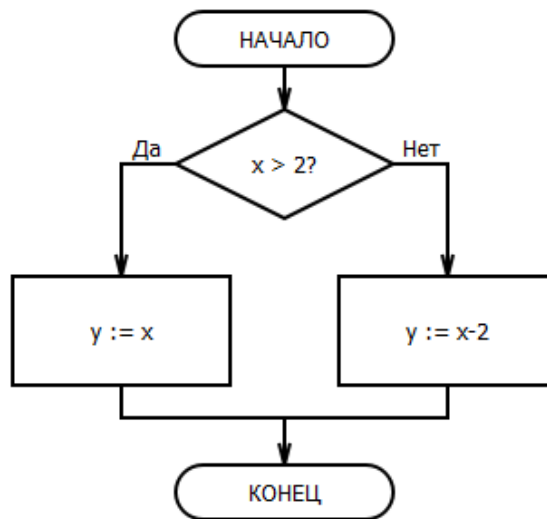


3. Установите соответствие.



4. Составьте блок-схему алгоритма для вычисления значения функции, заданной следующим образом:

$$y = \begin{cases} x, & \text{при } x > 2; \\ x - 2, & \text{при } x \leq 2. \end{cases}$$



5. Постройте график функции  $y(x)$  по следующему алгоритму:

**если**  $x \geq 2$   
     **то**  $y := x$   
     **иначе**  
         **если**  $x < 2$   
             **то**  $y := x^2$   
             **иначе**  $y := -1$   
         **все**  
**все**

<b>x</b>	-4	-3	-2	-1	0	1	2	3	4
<b>y</b>	16	9	4	1	0	1	2	3	4

